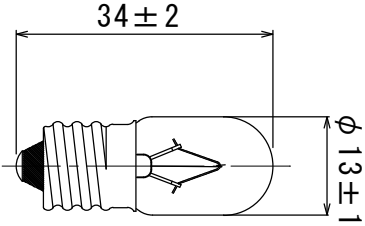


形式・用途	28V0.11A
ガラス球	T13 透明
口金	E12
フィラメント形状	C-2V
試験電圧 (V)	28
消費電力 (W)	-
消費電流 (A)	0.11
全光束 (lm)	20
水平光度 (cd)	-
効率 (lm/W)	-
平均寿命 (hrs)	1,000
封入ガス	真空
ゲッター	-
表示	28V0.11A



図面内容		小形電球 T 形		製品形式		28V0.11A T13 透明 E12	
年月日	2024.02.01	尺度	1/1	単位	mm	memo	図面番号
検図	古谷	製図	相沢	memo	file	HPP-0018	
設計		製図					
年月日	2024.02.01	製図	相沢				
CAD図面作成		製図					
記号	年月日	製図					
		相沢					
		古谷					
		承認					
		担当					
		佐藤					
		記					
		事					