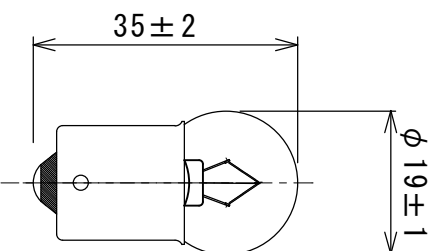


形式・用途	12V10W
ガラス球	G19 透明
ロ 金	BA15s/19
フィラメント形状	C-2V
試験電圧 (V)	12
消費電力 (W)	10
消費電流 (A)	-
全光束 (lm)	89
水平光度 (cd)	-
効率 (lm/W)	-
平均寿命 (hrs)	500
封入ガス	Ar
ゲッター	窒化バリウム
表示	-



図面内容		小形電球 G 形		製品形式		12V10W G19 透明 BA15s	
年月日	2024.02.01	尺度	1/1	単位	mm	memo	図面番号
検図	古谷	設計		製図	相沢	file	HPXG-0006
記号	年月日	CAD図面作成	記	事	担	当	
					佐藤		
					古谷		
					承認		