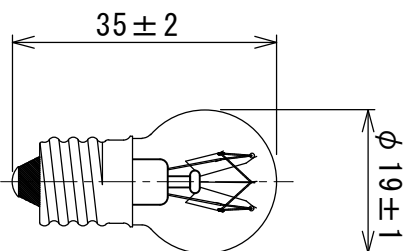
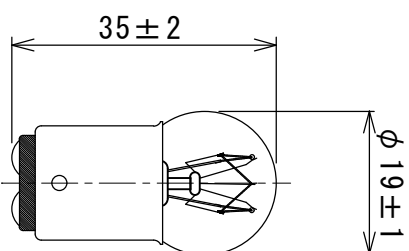


形式・用途	110V5W
ガラス球	G19 透明
口金	E12 or BA15d/19
フィラメント形状	C-7
試験電圧 (V)	110
消費電力 (W)	5
消費電流 (A)	-
全光束 (lm)	25
水平光度 (cd)	-
効率 (lm/W)	-
平均寿命 (hrs)	2,000
封入ガス	真空
ゼッター	赤燐
表示	110V5W

E12



BA15d



図面内容		小形電球 G 形		製品形式		110V5W G19 透明 E12/BA15d	
年月日	2024.02.01	尺度	1/1	単位	mm	memo	図面番号
検図	古谷	製図	相沢	file			HPXG-0013
設計		製図					
記号	年月日	CAD図面作成	記号	担当者	佐藤	古谷	